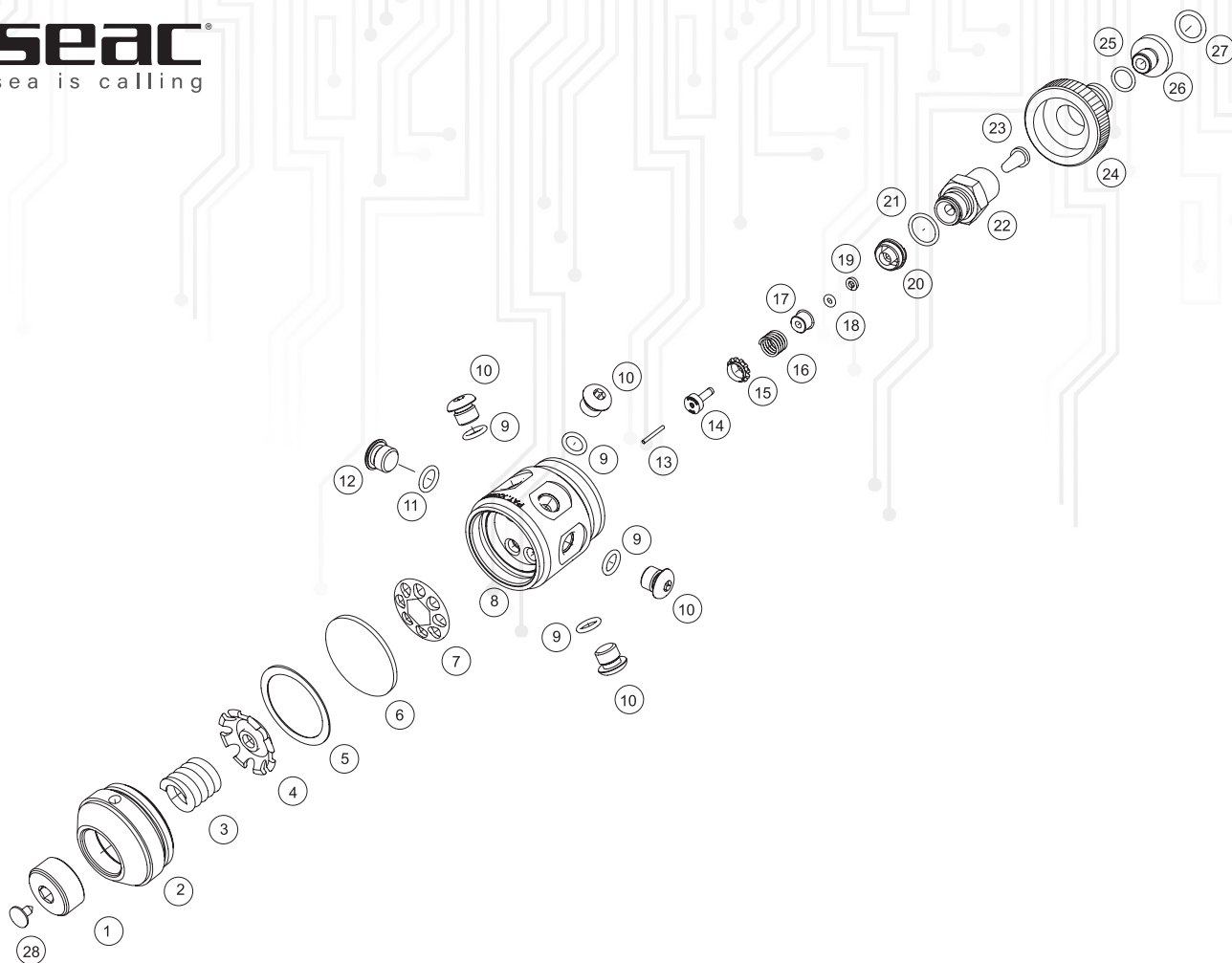


## EROGATORI | REGULATORS

Primo stadio | First stage \_ NX-100 / X-10 Pro Nitrox / X-10 Nitrox / N Synchro

**seac**  
 sea is calling


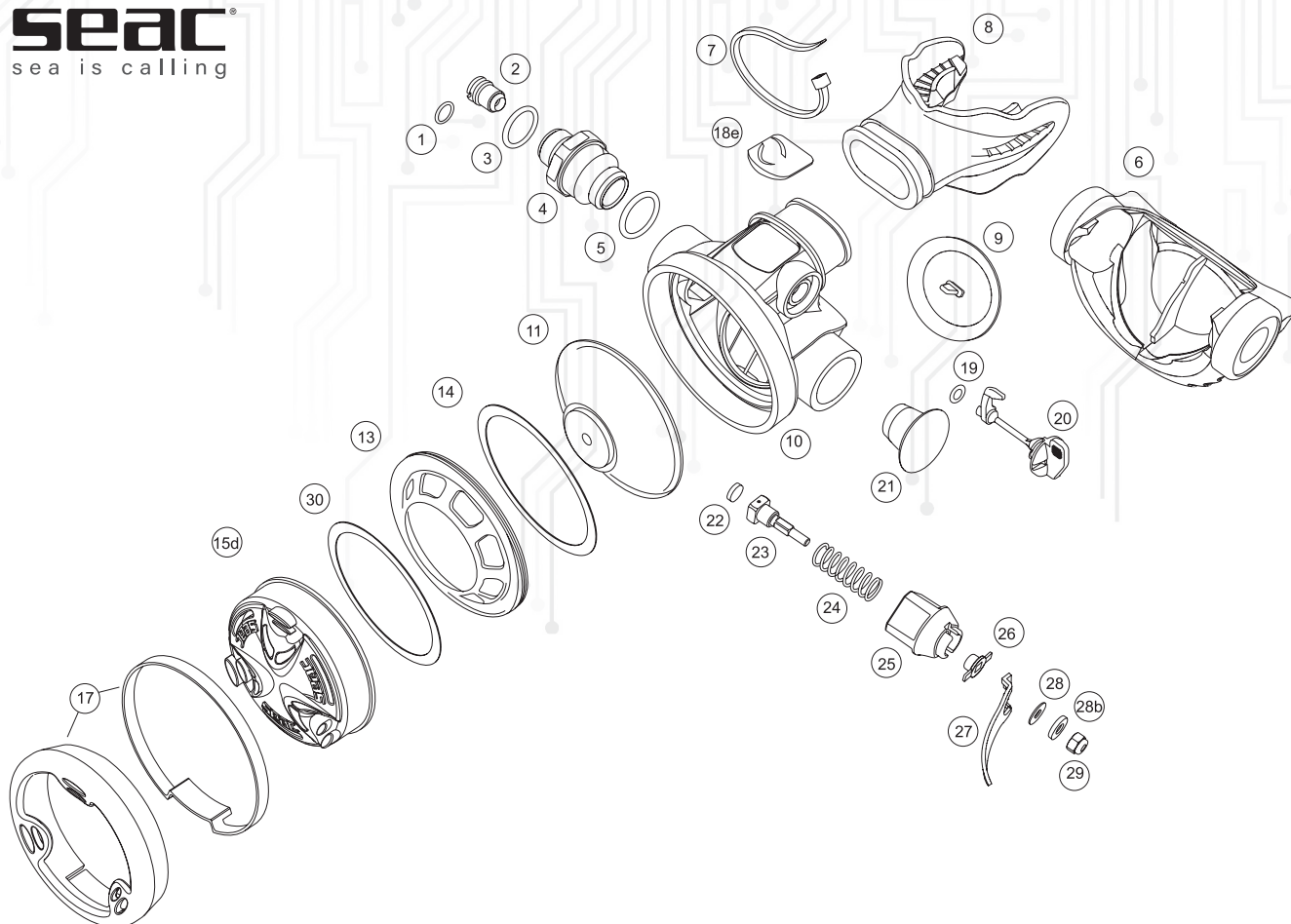
N°	(IT) - Descrizione	(EN) - Description	Ref. 1	Ref. 2
1	Ghiera regolazione	Pressure adjusting ring nut	S500046	0390082000000A
2	Cappellotto N-Synchro	N-Synchro cap	S860013	0390187000000A
3	Molla taratura	Setting spring	S500044	0390081000000A
4	Piattello appoggio molla	Cap setting spring	S810014	0390126000000A
5	Rondella tenuta membrana	Diaphragm retainer washer	S500040	0390080000000A
6	Membrana 1° stadio	First stage diaphragm	S500039	0390079000000A
7	Piattello spinta	Thrusting cap	S810015	0390127000000A
8	Corpo primo stadio N-Synchro	N-Synchro first stage body	S870021	0390194000000A
9	O-Ring viton 2031	2031 viton O-Ring	S101017/V	0390056000000A
10	Tappo L.P. Synchro	Synchro LP 3/8 port plug	S850020	0390181000000A
11	O-Ring viton 108	108 viton O-Ring	S510022/V	0390087000000A
12	Tappo H.P. Synchro	Synchro HP 7/16 port plug	S850022	0390182000000A
13	Astina guida	Slide stem	S500038/B	0390078000000A
14	Pistoncino HP	HP seat / poppet	S500037	0390075000000A
15	Boccola guida pistoncino HP	HP crown guide	S500037/B	0390076000000A
16	Molla ritorno pistoncino	Return spring	S500036	0390074000000A
17	Boccola fermo O-Ring	O-Ring lock bush	S500035	0390073000000A
18	O-Ring viton 2012	2012 viton O-Ring	S150004/V	0390063000000A
19	Anello antiestrusore BK 2012	Antiextruder washer BK 2012	S500034	0390072000000A
20	Camera bilanciamento N-Synchro	N-Synchro balancing chamber	S870005	0390188000000A
21	O-Ring viton 2056	2056 viton O-Ring	S101024/V	0390059000000A
22	Fermo volante 230 BAR CE EN 13949:2003 DIN	DIN handwheel lock 230 BAR CE EN 13949:2003	S870007	0390190000000A
23	Filtro conico DIN	DIN cone-shaped filter	S500051	0390083000000A
24	Volantino 230 BAR CE EN 13949:2003	Handwheel 230 BAR CE EN 13949:2003	S870008	0390191000000A
25	O-Ring viton 2043	2043 viton O-Ring	S101030/V	0390061000000A
26	Raccordo volante 230 BAR CE EN 13949:2003	DIN handwheel connection 230 BAR CE EN 13949:2003	S870009	0390192000000A
27	O-Ring viton 3056	3056 viton O-Ring	S870010/V	0390193000000A
28	Sigillo verde Nitrox	Nitrox green seal	S720004/V	0390115000000A

## EROGATORI | REGULATORS

Secondo stadio | Second stage \_ N Synchro / N Synchro Octo



**seac**  
sea is calling



N°	IT - Descrizione	EN - Description	Ref. 1	Ref. 2
1	O-Ring Viton 2025 6,07 x 1,78	Viton O-Ring 2025 6,07 x 1,78	S500021/V	0390066000000A
2	Ugello regolazione	Orifice	S842031	0390164000000A
3	O-Ring Viton 2050 12,42 x 1,78	Viton O-Ring 2050 12,42 x 1,78	S800003/V	0390123000000A
4	Attacco frusta	Hose connection	S842032	0390165000000A
5	O-Ring Viton 2062 15,60 x 1,78	Viton O-Ring 2062 15,60 x 1,78	S77494/V	0390121000000A
6	Baffo di scarico	Exhaust tee	S842033	0390166000000A
7	Fascetta boccaglio	Mouthpiece strap	S500023	0390067000000A
8	Boccaglio	Mouthpiece	236	1110057520000A
9	Valvola di scarico	Exhaust valve	S842035	0390167000000A
10	Cassa secondo stadio	Second stage body	S842004	0390141000000A
11	Membrana completa	Complete diaphragm	S842003	0390140000000A
13	Ghiera filettata interna	Internal retaining ring	S842007	0390144000000A
14	Anello antifrizione	Antifriction washer	S842008	0390145000000A
15D	Calotta Synchro Nitrox	Nitrox Synchro rubber cover	S842009V	0390329000000A
17	Ghiera calotta completa	Complete cover retaining ring	S842011	0390150000000A
18E	Etichetta N-Synchro	N-Synchro label	S842016	0390332000000A
19	O-Ring Viton 2018 4,48 x 1,78	Viton O-Ring 2018 4,48 x 1,78 S	S540007/V	0390091000000A
20	Deviatore completo	Complete jetavator	S842020	0390154000000A
21	Tappo baffo	Exhaust tee plug	S842021	0390155000000A
22	Pastiglia	Rubber seat	S842022	0390156000000A
23	Alberino II° stadio	II° Stage stem	S842023	0390157000000A
24	Molla II° stadio	II° Stage spring	S842024	0390158000000A
25	Supporto leva	Lever support	S842025	0390159000000A
26	Guida alberino	Insert housing	S842026	0390160000000A
27	Leva	Lever	S842027	0390161000000A
28	Rondella inox 3,2 x 7 x 0,5 UNI 6592	3,2 x 7 x 0,5 UNI 6592 stainless steel washer	S842028	0390162000000A
28B	Rondella centratura alberino	Stem's truing washer	S842029	0390163000000A
29	Dado autobloccante M3	M3 elastic stop nut	S500019	0390064000000A
30	Anello antifrizione per calotta	Cover antifriction washer	S842019	0390153000000A



## Utensili e accessori per la manutenzione erogatori

N°	(IT) - Descrizione	Ref. 1	Ref. 2
1	Manometro B.P. 0-25 BARS Tutte le serie erogatori controllo primo stadio	S770021	0390032000000A
2	Estrattore pasticca pistone Sorius 1000 e P-Synchro primo stadio	S760003	0390031000000A
3	Chiave a settore Usag 282 TSN/35-50 Tutte le serie erogatori primo stadio	S502008	0390030000000A
4	Attrezzo per ghiera filettata interna Synchro secondo stadio	8540	0390018000000A
5	Attrezzo per ghiera calotta Synchro Synchro secondo stadio	8541	0390019000000A
6	Chiave smontaggio sbloccastaffa	8549	0390027000000A
7	Attrezzo togli deflettore Synchro / X100 secondo stadio	8543	0390021000000A
8	Cacciavite regolazione ugello Synchro / X100 secondo stadio	8544*	0390022000000A
9	Manometro regolazione taratura Synchro / X100 secondo stadio	8545	0390023000000A
10	Chiave regolazione altezza leva Synchro secondo stadio	8546	0390024000000A
11	Cacciavite punta teflon per estrazione ugello Tutte le serie erogatori secondo stadio	8547	0390025000000A
12	Esagono smontaggio primo stadio Synchro Tutte le serie erogatori primo stadio	8548	0390026000000A
13	Chiave regolazione altezza leva X100 stadio	5610001	0390369000000A
14	Banco test erogatori portatile Tutte le serie erogatori	6055	0390001000000A
15	Vasca ultrasuoni Tutti i componenti in metallo	6100	1110001000000A
16	Attrezzo per ghiera filettata interna X100 / X200 stadio	5610002	0390370000000A
17	Attrezzo per reggispira Sorius Sorius secondo stadio	S772001	0390307000000A
18	Estrattore Sorius Sorius secondo stadio	S772002	0390308000000A
19	Chiave esagonale Diamond 2,5 mm Diamond secondo stadio	S502007	0390029000000A
20	Attrezzo estrazione tappo secondo stadio X200	0390036X	0390420000000A
21	Attrezzo montaggio e regolazione cursore X200	0390034X	0390418000000A
22	Attrezzo montaggio e regolazione orifizio X200	0390035X	0390419000000A
23	Utensile assemblaggio sede valvola primo stadio D/M	5610004	0390372000000A
24	Utensile estrazione sede valvola primo stadio D/M	5610003	0390371000000A

## Special tools and accessories for regulator servicing

N°	(EN) - Description	Ref. 1	Ref. 2
1	Pressure gauge 0-25 BARS All first stage regulators	S770021	0390032000000A
2	High pressure seat removal tool P-Synchro / Sorius 1000 first stage	S760003	0390031000000A
3	Spanner wrench Usag 282 TSN/35-50 All first stage regulators	S502008	0390030000000A
4	Synchro internal retaining ring tool Synchro second stage	8540	0390018000000A
5	Synchro cover retaining ring tool Synchro second stage	8541	0390019000000A
6	Removal tool for yoke nut	8549	0390027000000A
7	Removal baffle (jetavator) tool Synchro / X100 second stage	8543	0390021000000A
8	Screwdriver for Synchro / X100 orifice setting second stage	8544*	0390022000000A
9	Synchro / X100 inline II° stage regulator adjusting tool with gauge	8545	0390023000000A
10	Lever setting tool Synchro second stage	8546	0390024000000A
11	Screwdriver teflon edge All second stage regulators	8547	0390025000000A
12	Hexagonal tool 3/8 - 7/16 All first stage regulators	8548	0390026000000A
13	Lever setting tool X100 second stage	5610001	0390369000000A
14	Portable regulator testing bench All complete regulators	6055	0390001000000A
15	Ultrasonic cleaning unit All metallic components	6100	1110001000000A
16	X100 / X200 internal retaining ring tool Synchro second stage	5610002	0390370000000A
17	Spring retainer ring tool Sorius second stage	S772001	0390307000000A
18	Lever support puller Sorius second stage	S772002	0390308000000A
19	Diamond allen wrench 2,5 mm Diamond second stage	S502007	0390029000000A
20	X200 flow deflector remover	0390036X	0390420000000A
21	X200 Second stage tool for cursor assembling - regulation	0390034X	0390418000000A
22	X200 Second stage tool for orifice assembling - regulation	0390035X	0390419000000A
23	D/M first stage assembling tool for valve	5610004	0390372000000A
24	D/M first stage extractor tool for valve	5610003	0390371000000A



## Serie ricambi erogatori

N°	(IT) - Descrizione	Ref. 1	Ref. 2
1	Serie completa ricambi primo stadio P-Synchro / X-5 P - yoke 230 BAR	8412	0390002000000A
2	Serie completa ricambi primo stadio P-Synchro / X-5 P - t.c. 230 BAR	8417	0390003000000A
3	Serie completa ricambi secondo stadio Synchro / X-10 / X-5 / X-10 Pro	8422	0390004000000A
4	Serie completa ricambi primo stadio D-Synchro / X-5 / X-10 / X-10 Pro / Diamond - int 230 BAR	8512	0390005000000A
5	Serie completa ricambi primo stadio D-Synchro / X-5 / X-10 / X-10 Pro / Diamond - DIN 230 BAR	8517	0390006000000A
6	Serie completa ricambi primo stadio D-Synchro / X-5 / X-10 / X-10 Pro / Diamond - ice int 230 BAR	8521	0390007000000A
7	Serie completa ricambi primo stadio D-Synchro / X-5 / X-10 / X-10 Pro / Diamond - ice DIN 230-300 BAR	8522	0390008000000A
8	Serie completa ricambi primo stadio M-Synchro / X-5 M - int 230 BAR	8612	0390009000000A
9	Serie completa ricambi primo stadio M-Synchro / X-5 M - DIN 230 BAR	8617	0390010000000A
10	Serie completa ricambi primo stadio NX-100 / X-10 Nitrox / X-10 Pro Nitrox / N-Synchro	8717	0390011000000A
11	Serie completa ricambi secondo stadio X-10 Pro Nitrox / X-10 Nitrox / N-Synchro	8722	0390012000000A
12	Serie completa ricambi Sorius 1000 int 200 BAR	S760001	0390339000000A
13	Serie completa ricambi Sorius 1000 DIN 200 BAR	S760101	0390340000000A
14	Serie completa ricambi Sorius int 200 BAR	S770016	0390302000000A
15	Serie completa ricambi Sorius DIN 200 BAR	S770101	0390306000000A
16	Serie completa ricambi secondo stadio Sorius / Sorius Octo	S780003	0390343000000A
17	Serie completa ricambi secondo stadio Diamond / Diamond Octopus	S832001	0390017000000A
18	Serie completa ricambi secondo stadio X100 / X100 Octopus	5600001	0390361000000A
19	Serie completa ricambi secondo stadio X200	5600002	0390362000000A
20	Serie completa ricambi primo stadio M DIN 230 BAR	5600003	0390363000000A
21	Serie completa ricambi primo stadio M int 230 BAR	5600004	0390364000000A
22	Serie completa ricambi primo stadio D int 230 BAR	5600005	0390365000000A
23	Serie completa ricambi primo stadio D int Ice 230 BAR	5600006	0390366000000A
24	Serie completa ricambi primo stadio D DIN 230 BAR	5600007	0390367000000A
25	Serie completa ricambi primo stadio D DIN Ice 230-300 BAR	5600008	0390368000000A

## Regulators servicing kit

N°	(EN) - Description	Ref. 1	Ref. 2
1	P-Synchro / X-5 P - yoke 230 BAR first stage servicing kit	8412	0390002000000A
2	P-Synchro / X-5 P - t.c. 230 BAR first stage servicing kit	8417	0390003000000A
3	Synchro / X-10 / X-5 / X-10 Pro second stage servicing kit	8422	0390004000000A
4	D-Synchro / X-5 / X-10 / X-10 Pro / Diamond - int 230 BAR first stage servicing kit	8512	0390005000000A
5	D-Synchro / X-5 / X-10 / X-10 Pro / Diamond - DIN 230 BAR first stage servicing kit	8517	0390006000000A
6	D-Synchro / X-5 / X-10 / X-10 Pro / Diamond - ice int 230 BAR first stage servicing kit	8521	0390007000000A
7	D-Synchro / X-5 / X-10 / X-10 Pro / Diamond - ice DIN 230-300 BAR first stage servicing kit	8522	0390008000000A
8	M-Synchro / X-5 M - int 230 BAR first stage servicing kit	8612	0390009000000A
9	M-Synchro / X-5 M - DIN 230 BAR first stage servicing kit	8617	0390010000000A
10	NX-100 / X-10 Nitrox / X-10 Pro Nitrox / N-Synchro first stage servicing kit	8717	0390011000000A
11	X-10 Pro Nitrox / X-10 Nitrox / N-Synchro second stage servicing kit	8722	0390012000000A
12	Sorius 1000 yoke 200 bar complete servicing kt	S760001	0390339000000A
13	Sorius 1000 DIN 200 bar complete servicing kit	S760101	0390340000000A
14	Sorius yoke 200 bar complete servicing kt	S770016	0390302000000A
15	Sorius DIN 200 bar complete servicing kit	S770101	0390306000000A
16	Sorius / Sorius Octo second stage complete servicing kit	S780003	0390343000000A
17	Diamond / Diamond Octopus second stage servicing kit	S832001	0390017000000A
18	X 100 / X 100 Octopus second stage servicing kit	5600001	0390361000000A
19	X 200 second stage servicing kit	5600002	0390362000000A
20	M DIN 230 bar first stage servicing kit	5600003	0390363000000A
21	M yoke 230 bar first stage servicing kit	5600004	0390364000000A
22	D yoke 230 bar first stage servicing kit	5600005	0390365000000A
23	D Ice yoke 230 bar first stage servicing kit	5600006	0390366000000A
24	D DIN 230 bar first stage servicing kit	5600007	0390367000000A
25	D DIN 230-300 bar Ice first stage servicing kit	5600008	0390368000000A

Note: T.C. = THREAD CONNECTION

\* Ogni singolo kit contiene i propri ricambi e O-Rings necessari per una corretta manutenzione.

\* Each kit includes own necessary spare parts and O-rings for a correct servicing.

**seac**  
sea is calling



## Ricambi erogatori e kit DIN di trasformazione

N°	Ⓘ - Descrizione	Ref. 1	Ref. 2
1	Kit trasformazione DIN (Passo Filettato) P-Synchro / X-5 P 230 BAR	S840025	0390138000000A
2	Kit trasformazione DIN (Passo Filettato) P-Synchro / X-5 P 300 BAR	S840026	0390139000000A
3	Kit trasformazione DIN (Passo Filettato) Diamond / D-Synchro / X-5 / X-10 / X-10 Pro / D - 230 BAR	S850025	0390184000000A
4	Kit trasformazione DIN (Passo Filettato) Diamond / D-Synchro / X-5 / X-10 / X-10 Pro / D - 300 BAR	S850026	0390185000000A
5	Kit trasformazione DIN (Passo Filettato) M-Synchro / X-5 M / M - 230 BAR	S850025	0390184000000A
7	Kit antifreeze Diamond / D-Synchro / X-5 / X-10 / X-10 Pro / D	S850027	0390186000000A
8	Staffa connessione Yoke - passo filettato	2070	1110050000000A
9	Frusta 2000 mm gialla	S800022	0390124000000A
10	Frusta 770 mm per erogatore Diamond-Synchro	S812040	0390033000000A
11	Frusta 1000 mm per erogatore Diamond-Synchro Octo	S812041	0390034000000A
12	Frusta Hiflex 780 mm per erogatore serie X-5 / X-10 / X-10 Pro / X100 / X200	S812042	0390035000000A
13	Frusta Hiflex 1000 mm per erogatore X-5 / X-10 / X-10 Pro / X100 Octo	S812043	0390036000000A
14	Boccaglio nero per erogatore	236	1110057520000A
15	Boccaglio trasparente per erogatore	236/b	1110058800000A

## Regulators spare parts and DIN transformer kits

N°	Ⓔ - Description	Ref. 1	Ref. 2
1	DIN (T.C.) 230 BAR P-Synchro / X-5 P transformer Kit	S840025	0390138000000A
2	DIN (T.C.) 300 BAR P-Synchro / X-5 P transformer Kit	S840026	0390139000000A
3	DIN (T.C.) 230 BAR Diamond / D-Synchro / X-5 / X-10 / X-10 Pro / D - transformer Kit	S850025	0390184000000A
4	DIN (T.C.) 300 BAR Diamond / D-Synchro / X-5 / X-10 / X-10 Pro / D - transformer Kit	S850026	0390185000000A
5	DIN (T.C.) 230 BAR M-Synchro / X-5 M / M - transformer Kit	S850025	0390184000000A
7	Diamond / D-Synchro / X-5 / X-10 / X-10 Pro / D - antifreeze Kit	S850027	0390186000000A
8	Yoke adaptor	2070	1110050000000A
9	Yellow hose 2000 mm	S800022	0390124000000A
10	Diamond-Synchro regulator hose 770 mm	S812040	0390033000000A
11	Diamond-Synchro Octo regulator hose 1000 mm	S812041	0390034000000A
12	X-5 / X-10 / X-10 Pro / X100 / X200 regulator hose 780 mm	S812042	0390035000000A
13	X-5 / X-10 / X-10 Pro / X100 Octo regulator hose 1000 mm	S812043	0390036000000A
14	Regulator black mouthpiece	236	1110057520000A
15	Regulator clear mouthpiece	236/b	1110058800000A